



## Actualité d'Universcience

universcience présente  
**LE BAROMÈTRE DE  
L'ESPRIT  
CRITIQUE**  
#BaromètreEspritCritique



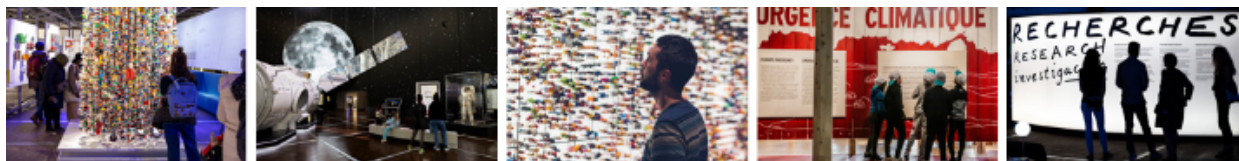
universcience  
cité  
DES SCIENCES  
ET DE LA  
TECHNIQUE  
UNIVERSITÉ  
LA CRÉAUX franceinfo

L'édition 2024 du Baromètre de l'esprit critique, réalisé par OpinionWay pour Universcience, questionne le rapport de nos concitoyens à l'IA. Quels usages les Françaises et les Français font-ils aujourd'hui de l'intelligence artificielle et de ses applications ? Quelle confiance leur accordent-ils et comment voient-ils son avenir ? L'intelligence artificielle, plutôt une menace ou une opportunité ?

Retrouvez les résultats et la présentation [ici](#) et une synthèse [ici](#).

## Développement et suivi de partenariats

### Expositions



#### Expositions en cours pour lesquelles nous continuons à accompagner nos partenaires

**Mission Spatiale** - Soutien de : Airbus, ArianeGroup, Michelin et Lego

**Urgence Climatique** - Soutien de : ADEME, RTE et BRGM

**Précieux déchets** - Soutien de : ADEME et PAPREC

**Foules** - Soutien de : Transilien SNCF et RATP

#### Itinérance de l'exposition Cancers

Inauguration de l'exposition Cancers le 9 février 2024 à la Cité du design à Saint-Etienne Métropole. La ville accueille l'exposition dans le cadre de son plan cancer, lancé en 2022. Une première pour une ville française ! L'exposition Cancers à la Cité a accueilli **248 085 visiteurs** du 6 septembre 2022 au 17 septembre 2023 et avait été soutenue notamment par Eurofins Biomnis, MSD France, Assurance Prévention et la Fondation La Roche Posay.

En savoir plus: [ici](#)

## Médiations, éducation, métiers



#### Les week-ends "Un ingénieur / Un projet" ont accueilli plus de 2 800 visiteurs

L'équipe d'Universcience Partenaires a mobilisé ses partenaires à l'occasion des week-ends "un ingénieur un projet": [Déchets, eau, les solutions des ingénieurs](#) avec l'Andra ; [Femmes ingénieures](#) ♀ avec l'Andra, la Fondation 3M en France, SLB et Holcim ; [Ingénieurs créatifs](#) avec le groupe Michelin ; [Sport et ingénierie](#) avec ArcelorMittal

France. Un grand merci à tous les chercheurs, ingénieurs et techniciens qui ont partagé leurs connaissances et leurs savoir-faire pour donner en particulier aux jeunes l'envie de s'orienter vers des carrières scientifiques et techniques.

**En savoir plus sur ce dispositif :** [ici](#)

### 📌 "Un Chercheur, 1 Manip" aux Etincelles du Palais

1 Chercheur, 1 Manip (1C1M) propose des rencontres avec la « science en train de se faire ». Démonstrations expérimentales à l'appui, des scientifiques présentent leur recherche et leur laboratoire. Le public y découvre les questions que se posent les chercheurs et les moyens qu'ils déploient pour y répondre. Animation d'une rencontre autour des « Puces et nanotransistors de demain » par le CEA - [Laboratoire d'électronique et de technologie de l'information \(Leti\)](#).

**En savoir plus sur ce dispositif :** [ici](#)

### 📌 Dernière rencontre métiers 2023/2024 avec Sanofi

Le 2 avril 2024, près de 450 élèves ont participé à une session intitulée « Le parcours du médicament : de la recherche à la distribution aux pharmaciens », à la Cité des sciences et de l'industrie et en distanciel sur YouTube. Une occasion de mieux faire connaître les métiers des industries de la santé et de guider les jeunes dans leurs choix. Depuis 2022, les rencontres métiers, développées avec la Cité des métiers et le CIO ont accueilli près de **4 900 élèves** de la 3ème à la terminale.

**Retrouvez tous les replays:** [ici](#)

Le cycle des rencontres métiers 2024/2025 commencera dès octobre 2024 et se terminera en avril 2025.

La phase de sollicitation auprès des partenaires débutera très prochainement.

### 📌 Printemps des compétences et métiers

La Cité des métiers a co-organisé avec Centre-Inffo (association sous tutelle du ministère en charge de la formation professionnelle), le Printemps des compétences, un événement qui s'est tenu les 23 et 24 avril 2024 à la Cité des sciences et de l'industrie. Il s'agit de l'événement de clôture de l'année européenne des compétences qui a démarré à la Cité des métiers de Bruxelles en mai dernier. Certains de nos partenaires ont contribué à l'événement comme EDF, Engie, IBM, UIMM et CFA Industreet.

**Retrouvez toute la programmation :** [ici](#)

## Rejoignez l'aventure ...



### 📌 Nouveau Palais de la découverte

Après plus de 80 ans de succès et **35 millions de visiteurs**, le Palais de la découverte a ouvert une nouvelle page de son histoire en s'engageant dans sa première grande rénovation. A sa réouverture, le nouveau Palais de la découverte sera à la fois un Palais de la recherche et un Palais des rencontres. Il mobilisera les innovations technologiques et muséographiques au service de la médiation humaine, sa marque de fabrique.

Universcience Partenaires accompagne Universcience dans la recherche de partenaires pour le nouveau Palais de la découverte, à la fois pour un soutien global du projet mais aussi plus ciblé sur certaines offres spécifiques.

### 📌 Cité des enfants "Nouvelles Pousses"

La Cité des enfants qui a fêté ses 30 ans en 2022, a accueilli **833 193 visiteurs** en 2023, un record historique depuis sa création en 1992 qui témoigne du succès de ce lieu emblématique.

La Cité des enfants « Nouvelles pousses » offrira aux enfants de 2 à 10 ans une expérience active et ludique, centrée sur l'acquisition de compétences qui les aident à grandir et à se sentir présent au monde : autonomie, créativité, esprit critique, empathie, curiosité pour les sciences dès le plus jeune âge, persévérance, prise de décisions et l'esprit d'initiative, respect de la nature et de l'environnement.

Contactez-nous pour un échange exploratoire sur ces 2 projets et connaître les modalités de partenariat : [ici](#)

## Partage d'expériences

### Comité d'Orientation Science et Industrie (CoSI)

Le Conseil d'administration d'Universcience Partenaires, à travers son Comité Sciences et Industrie, a souhaité nourrir notre programme d'activités et différents projets avec les thématiques « Femmes, science et industrie », « Transition énergétique » et « Transition numérique ».

#### 📌 CoSI Transition énergétique avec la Banque de France - 13 mars 2024



La Banque de France nous a permis de découvrir l'indicateur Climat « Cotisation verte ».

Cet indicateur non-financier est mis à la disposition des entreprises qui pourront ainsi évaluer leur exposition aux risques climatiques et se comparer. Il prend en compte les efforts de décarbonation et complète ainsi l'évaluation de la santé financière des entreprises réalisée chaque année par la Banque de France.

De nombreux échanges constructifs ont été suivis par la visite de la magnifique Galerie dorée.

#### 📌 CoSI « Femmes science et Industrie » avec la Fondation Dassault Systèmes - 6 avril 2024



Grâce à la Fondation Dassault Systèmes qui nous a accueillis à Vélizy, 12 partenaires ont bénéficié d'une demi-journée très enrichissante avec trois temps forts :

- des interventions inspirantes sur la découverte des univers virtuels au service de la science et l'industrie et le programme « Women INitiative » ;
- un atelier participatif animé par le CEA a donné lieu à des propositions d'actions pour que les filles et les femmes trouvent leurs places dans les carrières scientifiques et techniques ;
- la visite du Playground, espace de démonstration expérientiel de Dassault Systèmes.

## Bienvenue ...



**Nous remercions Mersen de soutenir le Fonds de dotation Universcience Partenaires.**

Mersen est un expert mondial des spécialités électriques et des matériaux avancés pour les industries High-Tech. Présent dans 33 pays avec plus de 50 sites industriels et 18 centres de R&D, Mersen développe des solutions sur mesure et fournit des produits clés au cœur des installations de ses clients pour répondre aux nouveaux défis technologiques qui façonneront le monde de demain. Depuis plus de 130 ans, les équipes de Mersen innovent sans cesse pour accompagner et satisfaire avec la même exigence les besoins de ses clients. Que ce soit dans l'éolien, le solaire, l'électronique, le véhicule électrique, le spatial et bien d'autres secteurs, partout où les techniques avancent, il y a un peu de Mersen. En contribuant sans cesse au progrès, nous portons une attention quotidienne à l'amélioration de la vie pour tous et pour la planète. Cette responsabilité d'entreprise est récompensée par des agences de notation externes, Ecovadis (médaille d'Or) et MSCI (notation « AA »). **En savoir plus : [ic](#)**

# Nous les remercions pour leur soutien

[ACADEMIE DES TECHNOLOGIES](#) – [ADEME](#) – [AIRBUS](#) – [AIR LIQUIDE](#) – [ANDRA](#) – [ARIANEGROUP](#) – [AVERE FRANCE](#) – [BANQUE DE FRANCE](#) – [BRGM](#) – [CEA](#) – [CMA FRANCE](#) – [EDF](#) – [FONDATION 3M EN FRANCE](#) – [FONDATION BNP PARIBAS](#) – [FONDATION DASSAULT SYSTEMES](#) – [FONDATION D'ENTREPRISE ENGIE](#) – [FONDATION D'ENTREPRISE L'OREAL](#) – [FONDATION D'ENTREPRISE MICHELIN](#) – [FONDATION TOTALENERGIES](#) – [FRANCE CHIMIE](#) – [GIMELEC](#) – [GROUPE AVRIL](#) – [IBM France](#) – [LEEM](#) – [MAIF](#) – [MERSEN](#) – [RIO TINTO France](#) – [SAINT-GOBAIN](#) – [SLB](#) – [UIMM](#)



## Universcience Partenaires

Cité des sciences et de l'industrie  
30, avenue Corentin Cariou  
75930 Paris cedex 19

Courriel: [upartenaire@universcience.fr](mailto:upartenaire@universcience.fr)

Téléphone : + 33 (0)1 40 05 80 93 / 74 00



**Universcience Partenaires**, organisation autonome, existe depuis la création de la Cité des sciences et de l'industrie en 1986. Depuis son origine, elle soutient et accompagne la diffusion de la culture scientifique et technique, et elle fait connaître les métiers de l'industrie auprès du grand public et en particulier auprès des jeunes. Universcience Partenaires initie des projets de partenariat, les met en œuvre et développe des actions d'accompagnement principalement avec Universcience mais également avec d'autres centres ou musées scientifiques en France, en Europe et à l'international. Sa vocation est également d'animer le cercle de ses membres et donateurs qui viennent d'horizons économiques, industriels ou scientifiques très divers.

Vos données personnelles sont traitées par Universcience Partenaires en tant que responsable du traitement dans le cadre de la gestion de la communication et ce, dans l'intérêt légitime de l'association ou du fonds de dotation. Vos données sont conservées pendant une durée de 3 ans à compter du dernier contact avec l'association ou le fonds de dotation.

Les données personnelles sont accessibles aux personnes habilitées en interne et à certains membres de l'association ou du fonds de manière ponctuelle pour l'organisation d'événements externes. Conformément au Règlement général sur la protection des données (RGPD) et à la loi Informatique et Libertés modifiée, vous pouvez à tout moment exercer vos droit d'accès, d'opposition, de rectification ou d'effacement des données vous concernant, ainsi que votre droit à la limitation du traitement, en adressant votre demande à [laurene.debrock@universcience.fr](mailto:laurene.debrock@universcience.fr). Vous pouvez également introduire une réclamation auprès de la Commission Nationale Informatique et Libertés (CNIL) si vous l'estimez nécessaire.

**Copyright photos** : ©UniversciencePartenaires ; ©Barbara Govin ; @Universcience ; 4263- Ph Levy-EPPDCSI -91; 4255-Ph Levy-EPPDCSI -29 4261- V BesnardEPPDCSI-40.jpg; 4159 Copyright R Moretto-EPPDCSI 15.jpg ; 4144 Copyright A Robin-EPPDCSI -14; 4239 Copyright M Challe - EPPDCSI -28; 4178-RP Ribiere-EPPDCSI-161; 4178-RP Ribiere-EPPDCSI-113.

Si vous souhaitez vous désinscrire de notre newsletter, cliquez [ici](#)